




**Analizzatori di Liquidi**





**pH – Redox**  
**Conducibilità – TDS**  
**Ossigeno disciolto**  
**Ossigeno disciolto ottico Fluorescenza**  
**Torbidità – TSS**  
**Nitrati – Azoto nitroso-nitrico – SAC – Spettrometria UV**  
**Cloro residuo libero e combinato disciolto**  
**Cloro residuo totale disciolto “Gas Phase”**  
**Biossido di Cloro residuo disciolto**  
**Ozono residuo disciolto**  
**Perossido di Idrogeno residuo disciolto**  
**PAA residuo disciolto**  
**Ammoniaca residua disciolta**  
**Solfuri – Solfiti residui disciolti**



**B&C Electronics srl** è stata fondata nel 1974 con l'obiettivo di produrre strumenti per l'analisi delle acque e per il controllo di processi industriali. Fin dagli inizi l'Azienda ha registrato una crescita costante sia nella produzione che nella soddisfazione della propria Clientela, rispondendo alle richieste del mercato nazionale e internazionale.

Nel 1998 l'Azienda è stata certificata **ISO 9001** dall'ente CISQ – IQNET e da allora la Qualità Totale è un elemento portante del Sistema Qualità aziendale che si misura costantemente con il modello di eccellenza EFQM.

Oggi la gamma di prodotti è tra le più complete al mondo e B&C Electronics è tra le aziende leader nella produzione di analizzatori e sensori di liquidi.

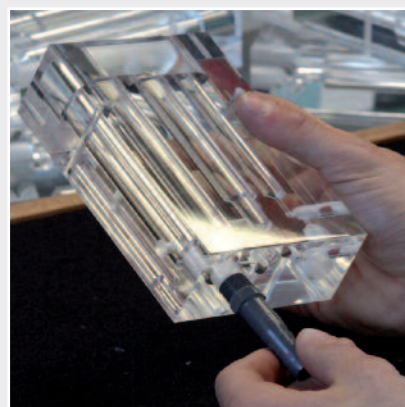
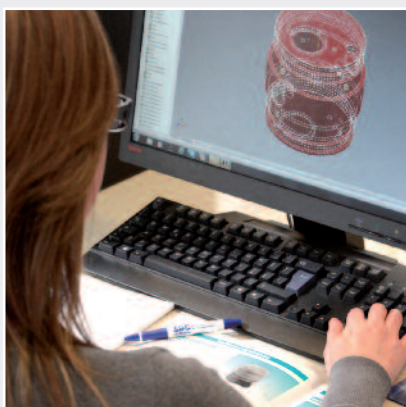
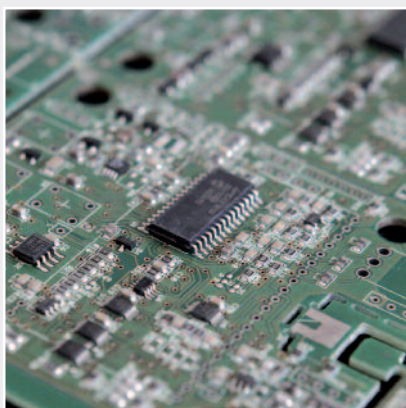
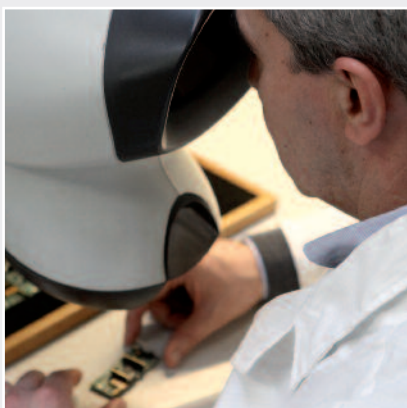
Il nostro obiettivo è soddisfare le richieste e le necessità dei nostri Clienti ed è per questo che tutte le nostre energie sono indirizzate verso la Customer Satisfaction. In qualità di azienda Certificata, ci impegniamo a essere competitivi e ad assicurare i nostri Clienti dell'affidabilità dei nostri prodotti. Noi crediamo che la qualità non sia un lusso o un optional ma un investimento finalizzato ad avere Clienti più soddisfatti, più convinti e consapevoli che scegliere B&C Electronics sia sinonimo di garanzia e affidabilità.

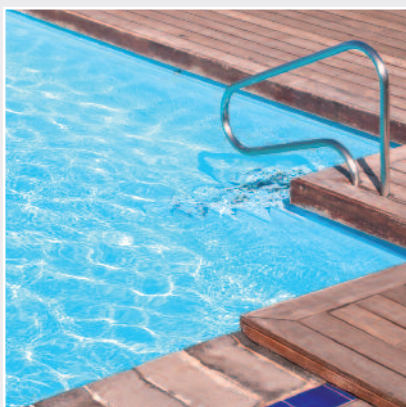
La Qualità totale è una concreta e quotidiana applicazione del “miglioramento continuo” che coinvolge tutti gli aspetti e i reparti dell’Azienda.

- La Ricerca & Sviluppo progetta e migliora i prodotti focalizzando la propria attenzione sulla qualità, affidabilità, funzionalità, facilità d’utilizzo e costo degli stessi.
- La Produzione è monitorata in tutti i suoi processi ed è accompagnata da documenti di registrazione.
- Tutti i prodotti sono testati e calibrati prima di essere spediti.
- Il Servizio di Assistenza Tecnica telefonica è disponibile gratuitamente per tutti i Clienti.
- Il nostro Staff viene costantemente aggiornato e istruito durante meeting periodici finalizzati al mantenimento della qualità del processo produttivo e della vendita dei nuovi prodotti.
- I numerosi Indicatori di Processo permettono di verificare gli obiettivi stabiliti in tutte le aree aziendali, incluse l’Approvvigionamento, le Spedizioni e l’Amministrazione.

Le vendite sono seguite direttamente dalla sede di Carnate (MB), ma l’Azienda si avvale anche del supporto di Agenti e Rivenditori dislocati su tutto il territorio nazionale.

All’estero i nostri prodotti sono disponibili attraverso Distributori e Rappresentanti che operano nei più importanti paesi del mondo.





I campi di applicazione della strumentazione B&C Electronics sono numerosi, individuabili in molteplici settori tecnologici e Industrie specifiche.

Le caratteristiche tecniche dei nostri Sensori e le prestazioni di gran parte degli Analizzatori li rendono utilizzabili anche per impieghi altamente personalizzati, con destinazione al mercato OEM.

La pluriennale esperienza del nostro Staff sulle applicazioni chimico-fisiche specifiche, unitamente alle conoscenze elettrochimiche dei processi industriali e di trattamento acque in genere, garantiscono ai nostri Clienti un valido supporto tecnico commerciale per la scelta del prodotto più adatto per soddisfare le loro esigenze.

L'evoluzione tecnologica in atto e il miglioramento continuo imposto dal nostro Sistema Qualità ci spingono ad ampliare costantemente le possibilità di applicazione della nostra strumentazione.

Acquacoltura  
Industria Tessile  
Acque primarie  
Irrigazione/Agricoltura  
Biotecnologia  
Laboratorio  
Geologia  
Monitoraggio Acque di Falde  
Industria Alimentare  
Monitoraggio Ambientale

Industria Cartaria  
Piscine  
Industria Chimica  
Sicurezza  
Industria Farmaceutica  
Trattamento Acque  
Industria Galvanica  
Trattamento Superfici  
Industria Grafica  
Università e Ricerca





## Serie 6587

### Analizzatori mono/multi misura IP65 montaggio a parete

Contenitore in ABS a tenuta stagna con frontale in policarbonato  
Fino a quattro ingressi da Sensori analogici o da Sonde 4...20 mA  
Display grafico retroilluminato  
Comunicazione digitale RS 485 - Modbus RTU

#### SPECIFICHE TECNICHE PRINCIPALI

Misure: pH - Redox - Conducibilità - Temperatura - Cloro residuo
Ozono residuo - Biossido di Cloro residuo - Torbidità - TSS - Ossigeno disciolto
Solfiti/Solfuri disciolti - Ingressi +/- 4...20 mA
Due set-point con relè SPST, funzioni ON/OFF, PID, PWM, PFM
Relè di Allarme, Min/Max e Ritardo programmabili, Relè per Autopulizia
Due uscite analogiche 0/4...20 mA configurabili e programmabili
Alimentazione: 85 - 264 Vac - Opzionale 9 - 36 Vdc oppure 24 Vac
Dimensioni: 256 x 213 x 74 mm



## Serie 7685

### Analizzatori da pannello 96 x 96

La Serie di Analizzatori più completi e performanti  
Ampia gamma di parametri e funzioni disponibili  
Grande affidabilità e precisione, facile uso in tutte le applicazioni  
Uno dei migliori rapporti Prezzo/Prestazioni presenti sul mercato

#### SPECIFICHE TECNICHE PRINCIPALI

Misure: pH - Redox - Conducibilità - Ossigeno disciolto - Temperatura
Cloro residuo - Ozono residuo - Biossido di Cloro residuo - Torbidità
Solfiti/Solfuri disciolti - ISE Elettrodi Iono specifici
Due set-point con relè SPDT, funzioni ON/OFF, PWM, PFM - Uscita 0/4...20 mA
Relè di Allarme, Min/Max e Ritardo programmabili, Relè per Autopulizia
Alimentazione: 110/220 Vac - Opzionali 9 - 36 Vdc - 24 Vac
Dimensioni: 96 x 96 x 155 mm



## Serie 7635

### Analizzatori Low Cost da pannello 96 x 96

Contenitori in Alluminio, soltanto 95 mm di profondità  
Display con LED rossi ad alta visibilità  
Grande affidabilità e precisione, facile uso in tutte le applicazioni  
Messaggi brevi di testo scorrevoli sul display

#### SPECIFICHE TECNICHE PRINCIPALI

Misure: pH - Redox - Conducibilità - Ossigeno disc. - Cloro / Ozono res.
Altri Ingressi: segnali analogici +/- 4...20 mA
Due set-point con relè SPST, funzioni ON/OFF - Uscita 0/4...20 mA
Relè di Allarme, Min/Max e Ritardo programmabili, Relè per Autopulizia
Alimentazione: 85 - 264 Vac - Opzionale 9 - 36 Vdc oppure 24 Vac
Dimensioni: 96 x 96 x 95 mm

## Serie 7687

### Analizzatori mono/multi misura IP65 montaggio a pannello

Pannello frontale a tenuta stagna, contenitore in alluminio  
Fino a quattro ingressi da Sensori analogici o da Sonde 4...20 mA  
Grande affidabilità e precisione, facile uso in tutte le applicazioni  
Display grafico retroilluminato

#### SPECIFICHE TECNICHE PRINCIPALI

Misure: pH - Redox - Conducibilità - Temperatura - Cloro residuo
Ozono residuo - Biossido di Cloro residuo - Torbidità - TSS - Ossigeno disciolto
Solfiti/Solfuri disciolti - Ingressi +/- 4...20 mA
Due set-point con relè SPST, funzioni ON/OFF, PID, PWM, PFM
Relè di Allarme, Min/Max e Ritardo programmabili, Relè per Autopulizia
Due uscite analogiche 0/4...20 mA configurabili e programmabili
Alimentazione: 85 - 264 Vac - Opzionale 9 - 36 Vdc oppure 24 Vac
Dimensioni: 96 x 96 x 95 mm



## Serie 3436

### Trasmettitori a microprocessore Rail-Din

Dimensioni compatte, modulari e di facile utilizzo  
Grande affidabilità, robustezza, bassi costi di installazione  
Termocompensazione automatica o manuale con RTD Pt100  
Display LCD alfanumerico, morsettiere estraibili

#### SPECIFICHE TECNICHE PRINCIPALI

Misure: pH - Redox - Conducibilità - Temperatura - Cloro / Ozono res.
Uscite: analogica isolata 4...20 mA - Digitale RS 485 ASCII - Modbus RTU
Isolamento: 1000V ingresso/uscita
Alimentazione: 9 - 36 Vdc "current loop" a due fili
Dimensioni: 71 x 95 x 58 (4 moduli)



## Serie 7335

### Analizzatori Low Cost da pannello 96 x 48

Contenitori in Alluminio, soltanto 95 mm di profondità  
Display con LED rossi ad alta visibilità  
Grande affidabilità e precisione, facile uso in tutte le applicazioni  
Messaggi brevi di testo scorrevoli sul display

#### SPECIFICHE TECNICHE PRINCIPALI

Misure: pH - Redox - Conducibilità - Ossigeno disc. - Cloro / Ozono res.
Altri Ingressi: segnali analogici +/- 4...20 mA
Due set-point con relè SPST, funzioni ON/OFF - Uscita 0/4...20 mA
Relè di Allarme, Min/Max e Ritardo programmabili
Alimentazione: 85 - 264 Vac - Opzionale 9 - 36 Vdc oppure 24 Vac
Dimensioni: 96 x 48 x 95 mm





## Serie 3630

### Trasmettitori analogici Rail-Din

Tecnologia 4...20 mA a due fili

Uscita analogica isolata "current loop"

Termocompensazione automatica o manuale con RTD Pt100

Display LCD, morsettiere estraibili

#### SPECIFICHE TECNICHE PRINCIPALI

Misure: pH - Redox - Conducibilità - Ossigeno disc. - Cloro / Ozono res.

Uscita: analogica isolata 4...20 mA

Isolamento: 500V ingresso/uscita

Alimentazione: 10 - 30Vdc "current loop" a due fili

Dimensioni: 105 x 95 x 58 (6 moduli)



## Serie 135

### Misuratori portatili

A microprocessore, piccole dimensioni, lunga autonomia batteria

Memorizzazione fino a 100 misure, data e ora

Display LCD alfanumerico

Grande affidabilità e precisione

#### SPECIFICHE TECNICHE PRINCIPALI

Range pH: -1,00 / 15,00

Range Redox: -1200 / 1200 mV

Range Conducibilità: da 0 / 20,00 microS a 0 / 200,0 milliS su 5 scale

Range TDS: da 10,00 ppm a 100,0 ppt su 5 scale

Range Temperatura: -10,0 / 110,0 °C - 32,0 / 212,0 °F



## Analizzatori On-Line

### Modulo Chimico – ISE – Polarografia

Utilizzano gli Analizzatori della Serie 7685 e 7687

Tecnologie Gas Phase, ISE, Polarografia a membrana selettiva

Funzione di Calibrazione Automatica per gli Analizzatori ISE

Uno dei migliori rapporti Prezzo/Prestazioni presenti sul mercato

#### SPECIFICHE TECNICHE PRINCIPALI

Range Cloro residuo totale "Gas Phase": 2,000 / 20,00 ppm  $\text{Cl}_2$

Range Cloro residuo totale "Iodometrico": 2,000 / 20,00 / 200,0 ppm  $\text{Cl}_2$

Range Solfiti / Solfuri "Gas Phase": 2,000 / 20,00 ppm  $\text{SO}_3^- / \text{S}_2^-$

Elettrodi ISE:  $\text{NO}_3^- / \text{NH}_4^+ / \text{Cl}^- / \text{F}^- / \text{Ca}^{2+} / \text{Ca}^{2+} \text{Mg}^{2+}$

Alimentazione: 110/220Vac - Altre a richiesta

## Serie 8000

### Sonde multi parametriche

Monitoraggi in continuo per ambiti industriali e ambientali  
Modelli con data logger incorporato e batterie ricaricabili  
Profondità fino a 350 metri – Versioni OEM per data logger esterni  
Comunicazione digitale RS 485 con protocolli ASCII e Modbus RTU

#### SPECIFICHE TECNICHE PRINCIPALI

**Parametri Standard:** Livello - Temperatura Conduttività - pH - Redox

Ossigeno disciolto (ottico o polarografico)

**Parametri Opzionali:** Torbidità - Cloruri - Nitrati - Ammonio (ISE)

**Alimentazione:** interna 2,7 - 4,8 Vdc - esterna 12 Vdc - max. 60 mA

**Dimensioni:** lunghezza 510 mm diametro 70 mm oppure 44,5 mm

**Peso:** 2 Kg. max.



## Sonde Analogiche-Digitali

### Uscite isolate 4...20 mA a due fili - RS 485 - Modbus RTU

Dispositivi compatti per facili installazioni singole o multiple  
Programmabili e configurabili mediante interfaccia RS 485 / USB  
Per applicazioni a immersione con sistema di Autopulizia incluso  
Per applicazioni In-line con cavo incorporato o connettore a 7 pin

#### SPECIFICHE TECNICHE PRINCIPALI

**Misure:** Conduttività (4-20mA) - Torbidità - TSS - Ossigeno disc. ottico

**Alimentazione:** 9 - 36 Vdc

**Lunghezza:** 165 mm

**Diametro:** 60 mm max.

**Cavo:** lunghezza standard 10 m (max. 100 m)



## Sonde UV

### Nitrati - Azoto nitroso-nitrico - SAC

Analizzatore spettrometrico ad ampia lunghezza d'onda  
Uscite isolate: analogica 4...20 mA - digitale RS 485 - Modbus RTU  
Percorso ottico con funzioni di Autopulizia completa  
Compensazione automatica della Torbidità e contenuto organico

#### SPECIFICHE TECNICHE PRINCIPALI

**Scala di misura ( $\text{NO}_2^-$ ) ( $\text{NO}_3^-$ ) - N:** 2,50 / 25,0 / 250 mg/l

**Scala di misura  $\text{NO}_3^-$ :** 10,00 / 100,0 / 1.000 mg/l

**Sensibilità:** 0,01 mg/l

**Durata Lampada:** 2.000 / 720.000 ore

**Alimentazione:** 11 - 36 Vdc





## Elettrodi pH/Redox/ISE

Ampia gamma, corpo in Vetro e in Epoxy

Modelli con tecnologia a doppia giunzione, ponte salino "gel"

Resistenza ad ampio intervallo di Temperature, da -20 °C a 130 °C

Sterilizzabili In-Situ e Autoclave per Biotecnologie

Modelli Custom e Retrofit o per applicazioni speciali e OEM

### SPECIFICHE TECNICHE PRINCIPALI

Lunghezza Standard: 110 mm

Diametro Standard: 12 mm

Lunghezze cavo incorporato: 1,5 m con BNC - 9,0 m senza connettore

Connettori con attacco a vite: DL / S7 / S8 (PG 13.5)

Applicazioni In-line: fino a 10 BAR



## Sonde Conducibilità

Due e Quattro Elettrodi

Corpi in PVC, PP, PVDF, PEEK, PES e Acciaio Inox AISI 316L

Modelli per applicazioni ad alte temperature, fino a 125 °C

Modelli specifici per Osmosi inversa e Acqua ultrapura

Adatte per Impianti Acqua demi e a scambio ionico in genere

### SPECIFICHE TECNICHE PRINCIPALI

Costanti di Cella: da  $K = 0,01 \text{ cm}^{-1}$  a  $K = 10 \text{ cm}^{-1}$

Sensori Temperatura incorporati: Pt100 / Pt1000 / NTC 10K

Attacchi al processo: filettati 1/2" - 1" BSP - 3/4" MNPT

Attacchi al processo: conico DIN 11851-52 diametri DN 25 / 32 / 40

Attacchi al processo: sanitario Tri-Clamp 1,5" - 2"



## Sonde Conducibilità

Toroidali Induttive

Corpi in PVC-C e PVDF

Sonde con Trasmettitore 4...20 mA – due fili incorporato

Adatte per applicazioni gravose e difficili, campioni aggressivi

Specifiche per applicazioni multi-punto su Torri evaporative

### SPECIFICHE TECNICHE PRINCIPALI

Costante di Cella:  $K = 1 \text{ cm}^{-1}$  con amplificatore locale

Costante di Cella:  $K = 7 \text{ cm}^{-1}$  senza amplificatore locale

Sensore di Temperatura incorporato: RTD Pt100

Attacco al processo: 1 1/2" MNPT - BSP 40 mm pitch 1,5

Attacco al processo: conical DIN 11851-52 diametro DN 40

## Sonde Torbidità - TSS

### Nefelometriche - BackScattering - AutoClean

Corpi in PVC e PVDF

Uscite amplificate verso gli Analizzatori della Serie 7685

Per applicazioni a Immersione con sistema di Autopulizia incluso

Per applicazioni In-line con connettore a 7 pin

#### SPECIFICHE TECNICHE PRINCIPALI

**Range Torbidità:** 4,000 / 40,00 / 400,0 / 4.000 NTU

**Gruppi Ottici:** Infrarosso ISO 7027 - Tungsteno USEPA 180.1

**Diagnostica e Allarmi:** cella vuota e/o finestre ottiche sporche

**Sorgente per Autopulizia:** esterna, aria compressa max. 3 BAR

**Lunghezza cavi:** 10 m - 30 m Standard (opzionale fino a 100 m)



## Cl<sub>2</sub> / ClO<sub>2</sub> / DO<sub>3</sub> / H<sub>2</sub>O<sub>2</sub>

### Sensori potenziostatici e polarografici

Costruzione in Vetro, Epoxy e PVDF

Membrane ed Elettroliti specifici per misure altamente selettive

Modelli per Cloro residuo libero e per Cloro residuo combinato

Celle a Overflow o In-Line per misure senza additivi chimici

#### SPECIFICHE TECNICHE PRINCIPALI

**Sensori di Temperatura:** RTD Pt100 incorporati

**Cavo di interconnessione fisso:** lunghezza 3 m senza connettore

**Cavo di interconnessione staccabile:** lunghezza 7,5 metri, multipolare

**Sensore Potenziostatico:** lunghezza 110 mm diametro 12 mm

**Sensore Polarografico:** lunghezza 60 mm diametro 33 mm



## Sonde Ossigeno disciolto

### Metodo Ottico e a Membrana - Autopulizia

Corpi in PVC e PVDF

Uscite amplificate verso gli Analizzatori della Serie 7685

Modelli Polarografici e Galvanici a membrana

Modelli Ottici con Metodo Fluorescenza

Per applicazioni a Immersione e In-line

#### SPECIFICHE TECNICHE PRINCIPALI

**Sensori di Temperatura:** RTD Pt100 incorporati

**Membrane, Elettrolita ed Elementi sensibili di facile sostituzione**

**Sorgente per Autopulizia:** esterna, aria compressa max. 3 BAR

**Cavo di interconnessione staccabile:** lunghezza 15 metri, multipolare

**Cavo di interconnessione fisso:** lunghezza 10 m (opzionale fino a 100 m)





**Dieci buoni motivi  
per scegliere  
Prodotti e Servizi  
B&C Electronics**

**Qualità Certificata**

**Servizio Clienti qualificato**

**Da 40 anni stabilmente presenti sul Mercato**

**Ricerca & Sviluppo assidui e innovativi**

**Elevata affidabilità e 5 Anni di Garanzia**

**Assistenza Tecnica personalizzata**

**Controllo Qualità generalizzato**

**Consegne rapide**

**Prezzi stabili e competitivi**

**Prodotti Custom e con Etichetta privata**

Per informazioni più complete Vi invitiamo a visitare il nostro sito [www.bc-electronics.it](http://www.bc-electronics.it)

